

La bande dessinée du

TÉLÉ TÉTON

UNE BD QUI A POUR
BUT DE PARLER
AUTREMENT DU
CANCER DU SEIN
AUPRÈS DES
JEUNES.

TROP JEUNE
POUR AVOIR UN
CANCER ?
À 20, 30 OU 40 ANS,
LE CANCER DU SEIN
VOUS CONCERNE
AUSSI...



JEUNE & ROSE



La bande dessinée du

TÉLÉ TÉTON

Auteurs illustrateurs :

Brochand Lena

Darche Mallaury

Dachelet--Dallaporta Nathan

Huguet Jade

Leschiera Camille

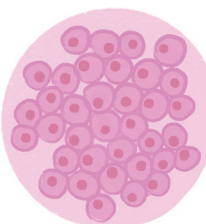
Lopez Fiona

Au sommaire

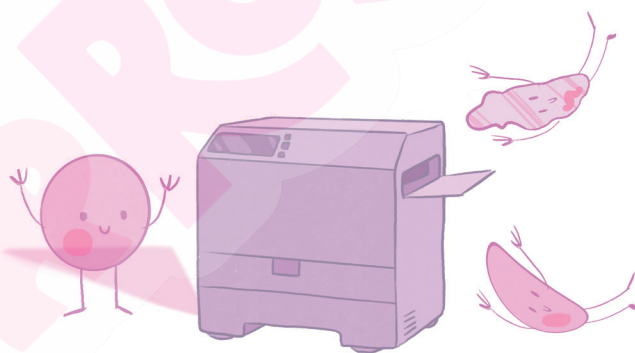
Cancer du sein : quésako ?	5
Tous concerNéNés !	7
Et la transidentité ?	9
Une nouveauté dans tes nénés ?	11
Ne pas palper ses seins, ça craint !	13
Que doit-on ressentir ?	15
Les SEINptômes visuels	17
Facteurs de risque : partie 1	19
Facteurs de risque : partie 2	21
Les perturbateurs endocriniens	23
Le cancer du sein et la génétique	25
La pilule	31
Info ou Intox ?	33
Le suivi médical	35
Le cancer des Testicules	37

Cancer du sein : quésako ?

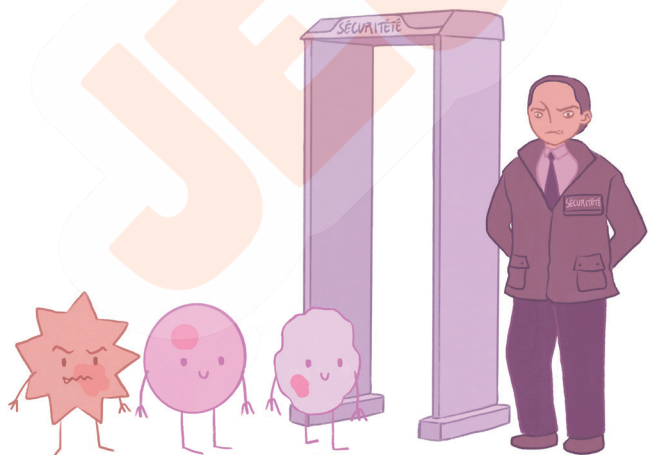
TOUTES LES CELLULES SONT CONSIDÉRÉES
COMME LES BRIQUES DE NOTRE CORPS
(CE DERNIER COMPRENANT ENTRE
10 ET 100 000 MILLIARDS DE CELLULES).
ELLES FORMENT TISSUS ET ORGANES.
CHAQUE CELLULE EST PROGRAMMÉE
AVEC UNE DURÉE DE VIE.



UNE CELLULE EST D'ABORD CRÉÉE
D'APRÈS UNE AUTRE CELLULE,
COMME LA PHOTOCOPIE D'UN DOCUMENT.
ON PARLE DE DIVISION CELLULAIRE.
MAIS PARFOIS UNE COPIE N'EST PAS CONFORME,
ON PARLE ALORS DE MUTATION.



DANS LE CAS OÙ
CETTE MUTATION EST REPRODUITE,
LE SYSTÈME IMMUNITAIRE PEUT LA RÉPARER
OU L'ÉLIMINER.



CERTAINES CELLULES AYANT SUBI TROP DE
MUTATIONS ÉCHAPPENT AU SYSTÈME DE «SÉCURITÉ»,
ET ELLES SE DÉVELOPPENT DE MANIÈRE ANARCHIQUE.



IL EXISTE DEUX TYPES DE TUMEURS :



BÉNIGNES
(SANS GRAVITÉ)

MALIGNES
(DITES CANCÉREUSES)

À LONG TERME,
UNE TUMEUR MALIGNE PEUT MIGRER
ET COLONISER UN AUTRE ENDROIT DU CORPS,
ON PARLE ALORS DE MÉTASTASE.



AUJOURD'HUI, IL EST ENCORE DIFFICILE D'IDENTIFIER
LES RAISONS PRÉCISES POUR LESQUELLES
UNE CELLULE SAINTE DEVIENT CANCÉREUSE.
MAIS UNE TUMEUR RAPIDEMENT PRISE EN CHARGE
EST UNE TUMEUR RAPIDEMENT NEUTRALISÉE !



REVIENS,
CRAPULE !



Tous concerNéNés !

SAIS-TU QUE
QUELS QUE SOIENT NOTRE
ÂGE ET NOTRE SEXE,
ON EST TOUS CONCERNÉS
PAR LE CANCER DU SEIN ?

MÊME MOI ?

OUI !

BIEN QUE 80% DES CANCERS
DU SEIN SE DÉVELOPPENT
APRÈS 50 ANS, IL PEUT SE
DÉVELOPPER BEAUCOUP PLUS
TÔT !

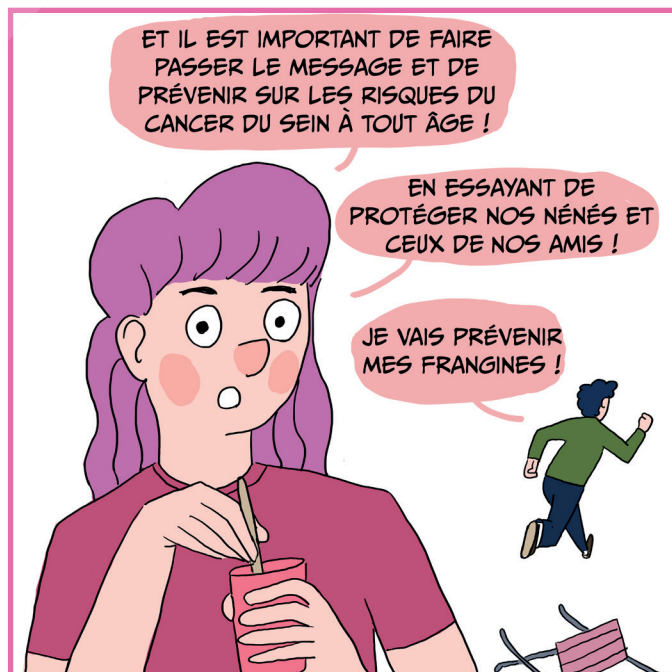
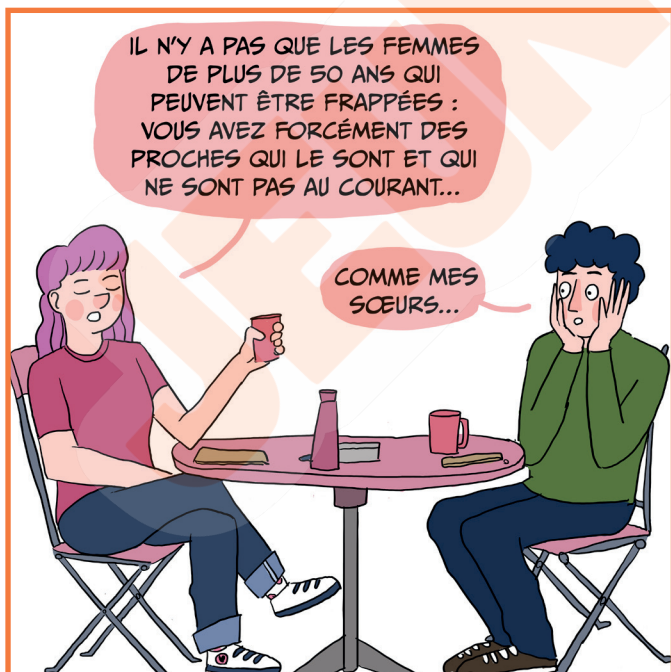
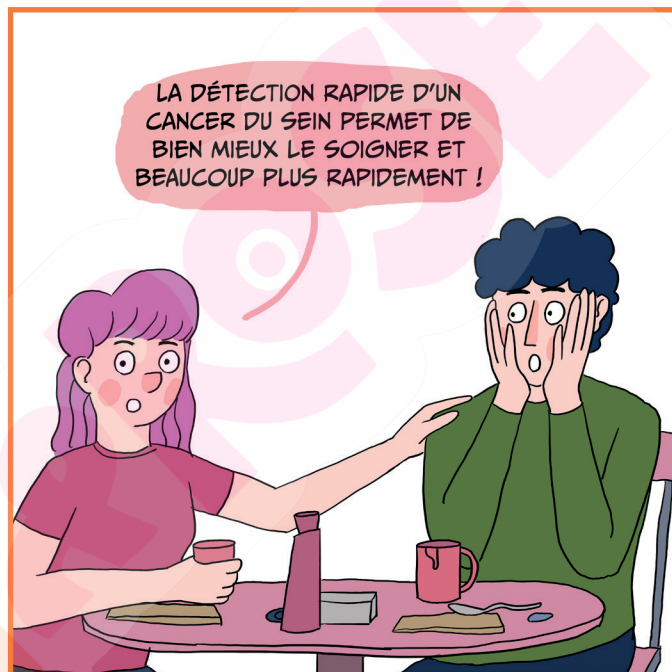
AH ?

EN FRANCE, C'EST ENVIRON
6000 FEMMES DE MOINS DE
40 ANS QUI SONT TOUCHÉES
PAR UN CANCER DU SEIN.

OH MON DIEU...

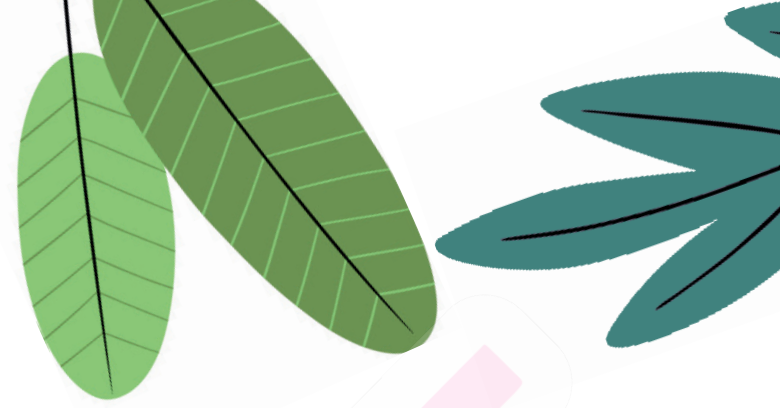

ÇA VEUT DIRE QUE
PARMI MES SCEURS...

IL Y EN A UNE...



Et la transidentité ?





MAIS COMME T'ES TRANS,
EST-CE QUE T'AS AUTANT DE
RISQUES QU'UNE FEMME DE
L'AVOIR, OU LE FAIT QUE TU
SOIS SOUS TESTOSTÉRONE
ÇA CHANGE QUELQUE
CHOSE ?

BEN APPAREMMENT ÇA
DÉPEND DE PAS MAL DE
CHOSSES... COMME MOI
J'AI EU UNE ABLATION
COMPLÈTE DE LA
GLANDE MAMMAIRE, J'AI
MOINS DE RISQUES D'EN
AVOIR UN QUE LES
FEMMES TRANS, PAR
EXEMPLE.

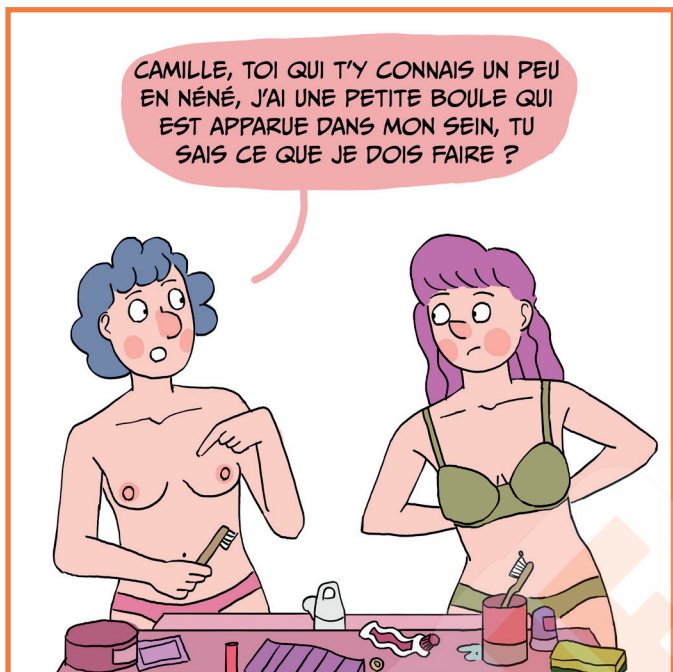
POURQUOI ?

LE TRAITEMENT FÉMINISANT PAR LA PRISE
D'HORMONES AUGMENTE UN PEU LE VOLUME DES
SEINS, ET À PARTIR DU MOMENT OÙ UNE
PERSONNE A DE LA GLANDE MAMMAIRE, ELLE
PEUT ÊTRE TOUCHÉE.

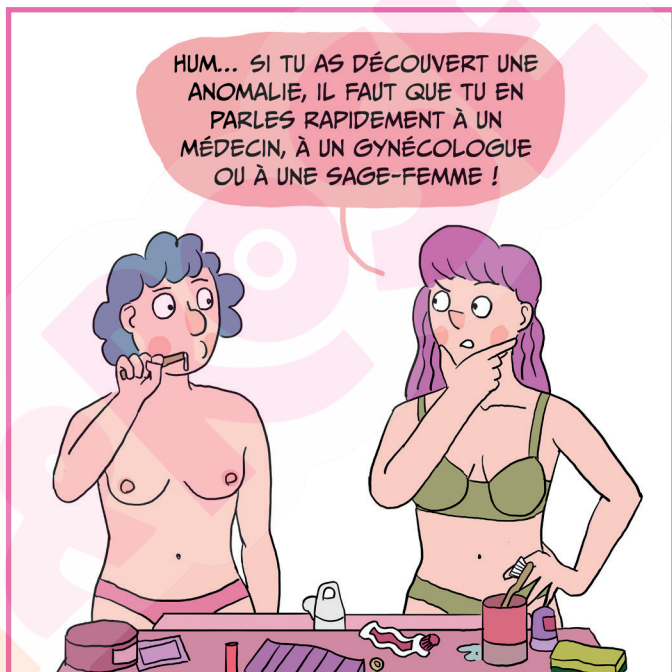
VOILÀ... MAIS DANS TOUS
LES CAS, IL FAUT SE TÂTER
ET SE MATER
RÉGULIÈREMENT !

Une nouveauté dans tes nénés ?

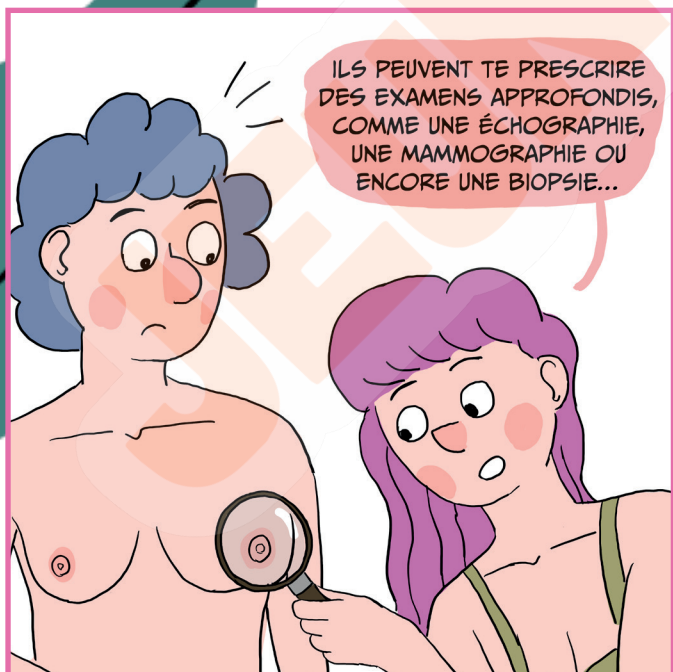
CAMILLE, TOI QUI T'Y CONNAIS UN PEU EN NÉNÉ, J'AI UNE PETITE BOULE QUI EST APPARUE DANS MON SEIN, TU SAIS CE QUE JE DOIS FAIRE ?



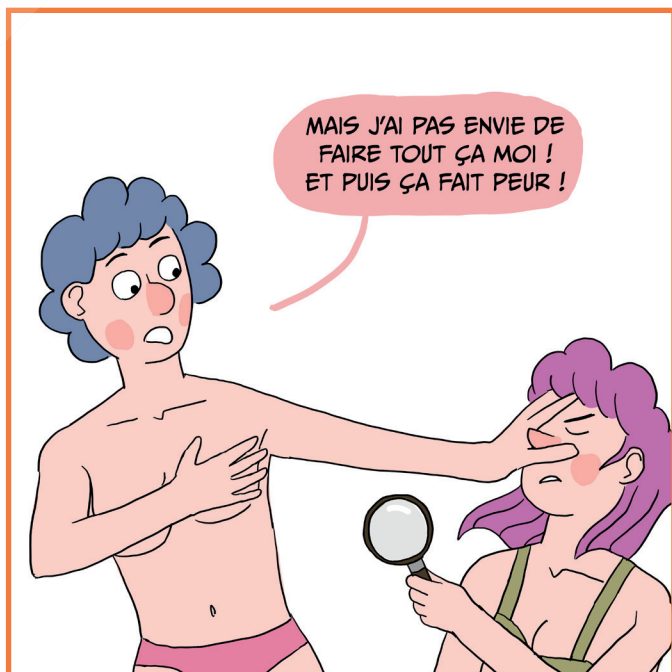
HUM... SI TU AS DÉCOUVERT UNE ANOMALIE, IL FAUT QUE TU EN PARLES RAPIDEMENT À UN MÉDECIN, À UN GYNÉCOLOGUE OU À UNE SAGE-FEMME !

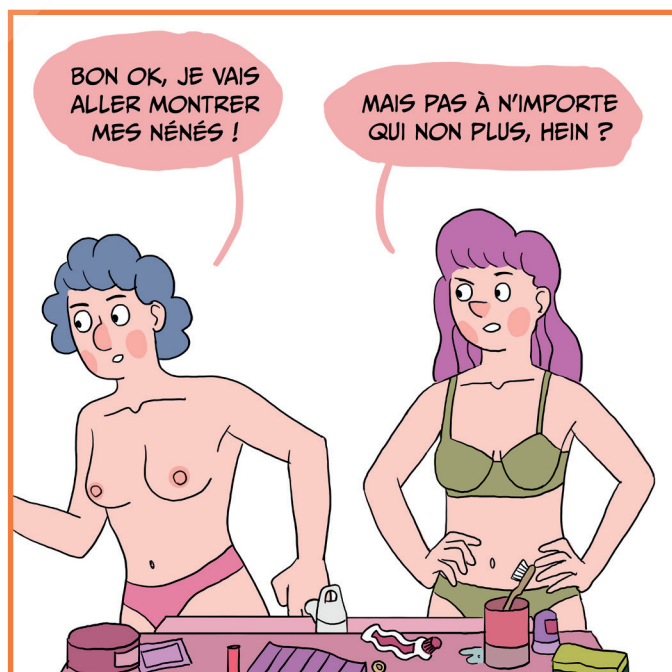
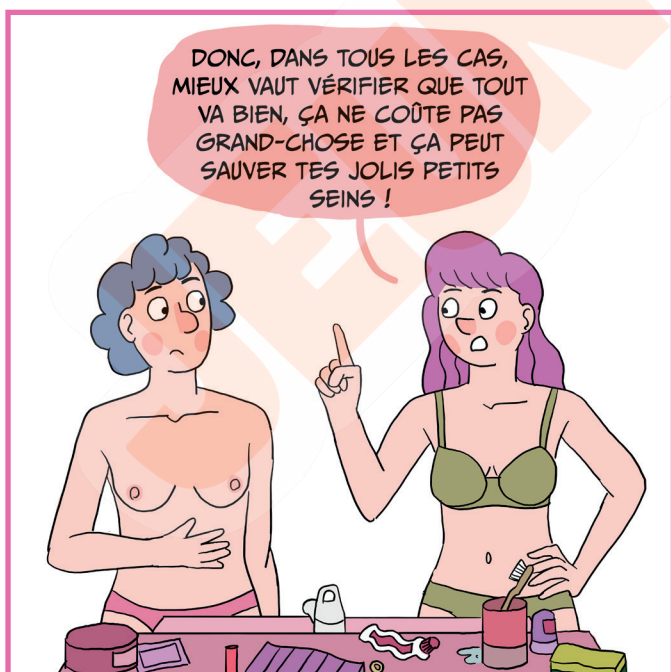
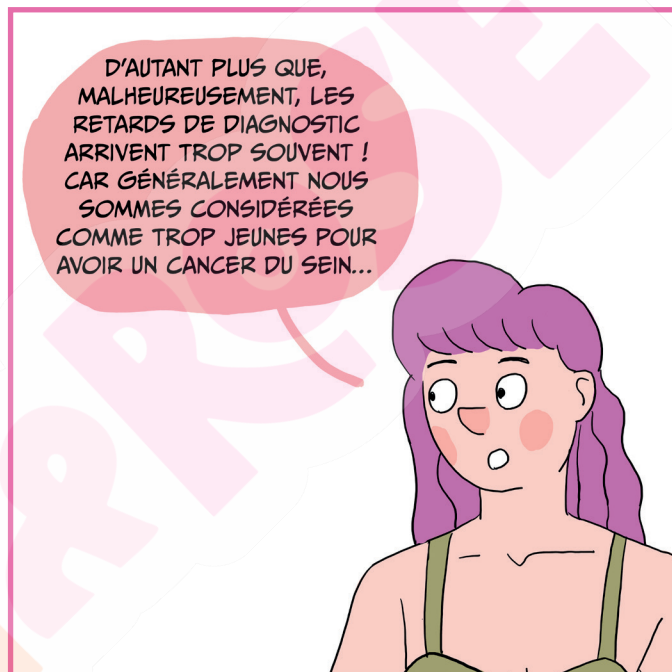
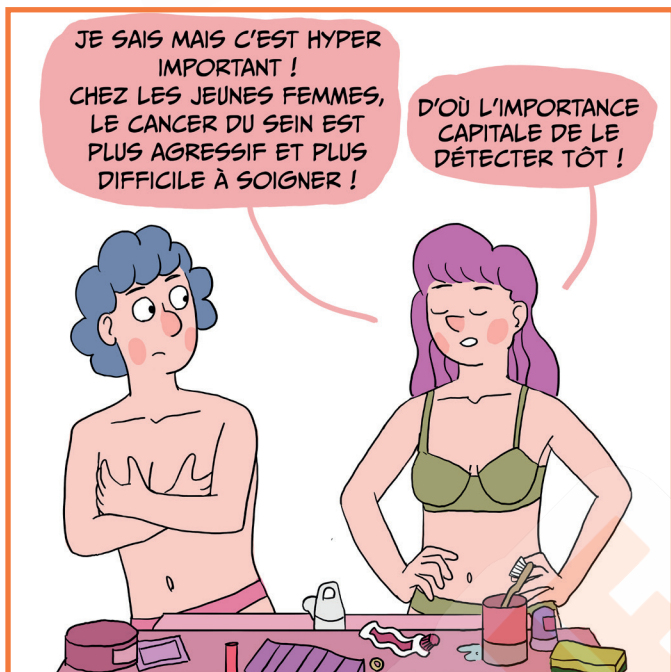


ILS PEUVENT TE PRESCRIRE DES EXAMENS APPROFONDIS, COMME UNE ÉCHOGRAPHIE, UNE MAMMOGRAPHIE OU ENCORE UNE BIOPSIE...



MAIS J'AI PAS ENVIE DE FAIRE TOUT ÇA MOI ! ET PUIS ÇA FAIT PEUR !





Ne pas palper ses seins, ça craint !

RENTRONS DANS LE CŒUR DU SUJET !



ON VA PRATIQUER UN
AUTO-EXAMEN
MAMMAIRE ENSEMBLE !

L'IDÉAL EST DE TROUVER UN ENDROIT CHALEUREUX
ET CONFORTABLE ÉQUIPÉ D'UN MIROIR COMME UNE
SALLE DE BAINS OU UNE CHAMBRE PAR EXEMPLE !

ON PEUT LE FAIRE SEUL OU AVEC UNE PERSONNE
DE CONFIANCE. L'IMPORTANT C'EST DE SE SENTIR
À L'AISE !

ALLONS NOUS TÂTER !



EUH... OK ?

LE BUT DE L'OPÉRATION EST DE VÉRIFIER QUE RIEN
NE SORTE DE L'ORDINAIRE SUR NOS NÉNÉS !

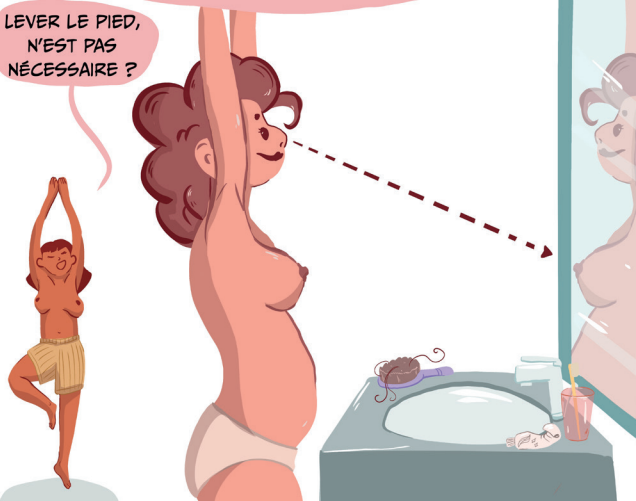
CERTAINS SEINS SONT
NATURELLEMENT ASYMÉTRIQUES, ILS
SONT TOUS UNIQUES !

TROP BIEN !



LA POSITION IDÉALE POUR L'EXAMEN VISUEL
EST DEBOUT FACE À UN MIROIR, AVEC UNE
BONNE LUMIÈRE ET LES BRAS LEVÉS COMME
UNE BALLERINE !

LEVER LE PIED,
N'EST PAS
NÉCESSAIRE ?

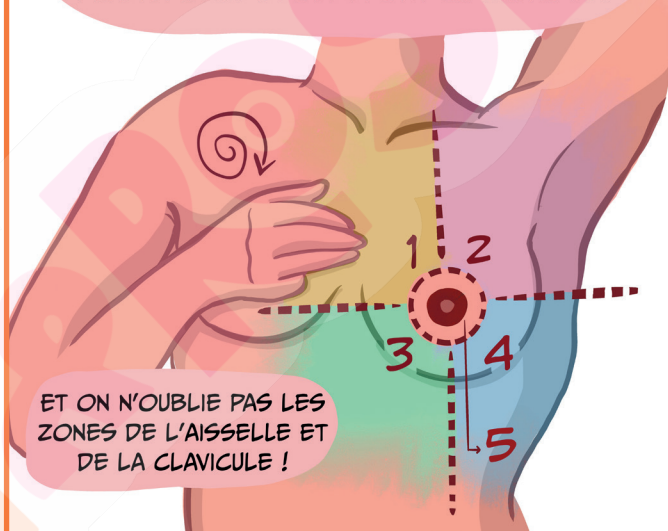


POUR L'AUTO-PALPATION, ON CHANGE DE POSITION !

ON LÈVE UN DE SES BRAS ET AVEC L'AUTRE MAIN ON VIENT PALPER AVEC 3 DOIGTS TOUTE LA SURFACE DU SEIN OU DU PECTORAL.



IMAGINE QUE TON SEIN EST DIVISÉ EN 5 PARTIES ET PALPE CHACUNE D'ENTRE ELLES AVEC DES MOUVEMENTS LÉGÈREMENT CIRCULAIRES.



ON GARDE LA DERNIÈRE ZONE, LE TÉTON, POUR LA FIN ! ON VIENT LE PRESSER DOUCEMENT POUR VÉRIFIER QU'IL N'Y AIT PAS D'ÉCOULEMENT SUSPECT.



MOI JE TE CONSEILLE DE FAIRE ÇA UNE FOIS PAR MOIS, APRÈS TES RÈGLES, QUAND TES SEINS ONT LEUR FORME HABITUELLE.

CET EXAMEN N'EST PAS UN AUTO-DIAGNOSTIQUE ! IL TE PERMETTRA SIMPLEMENT D'ALLER VOIR PLUS RAPIDEMENT UN MÉDECIN SI TU REMARQUES UNE ANOMALIE !

ET ON N'OUBLIE PAS L'EXAMEN CLINIQUE UNE FOIS PAR AN POUR VÉRIFIER QUE TOUT VA BIEN AVEC UN PROFESSIONNEL DE SANTÉ ! GYNÉCOLOGUE, SAGE-FEMME, ETC, LE CHOIX T'APPARTIENT !



Que doit-on ressentir ?

NOUS SOMMES À PRÉSENT TOUS DES PROS DE LA PALPATION. NOS PETITS NICHONS N'ONT PLUS DE SECRETS POUR NOUS !

JE LES CONNAIS SUR LE BOUT DES DOIGTS !

MAIS AU FAIT, QU'EST-CE QU'ON EST CENSÉS SENTIR ?

AH, BEN, ÇA C'EST UNE BONNE QUESTION...

COMME ON L'A DIT, C'EST IMPORTANT DE BIEN CONNAÎTRE NOS SEINS, QUE CE SOIT À LA VUE OU AU TOUCHER. ON A TOUS NOS PETITES PARTICULARITÉS.

AH TOI JE TE CONNAIS, C'EST OK !

MAIS PASSONS AU VIF DU SUJET. QUE PEUT-ON PALPER EXACTEMENT ?

DES TUMEURS
MALIGNES =
CANCÉREUSES

DES TUMEURS
BÉNIGNES =
NON
CANCÉREUSES



MAIS AUSSI

DES GROSSEURS
AVEC DU LIQUIDE =
NON CANCÉREUSES



LES TUMEURS
BÉNIGNES ET
LES KYSTES
SONT LA
PLUPART DU
TEMPS LISSES
ET ROULENT
QUAND ON LES
TOUCHES

LES TUMEURS
MALIGNES
SONT EN
GÉNÉRAL
IRRÉGULIÈRES
ET FIXES AU
TOUCHER.

ON N'OUBLIE PAS NON PLUS DE BIEN REGARDER
SES SEINS, CERTAINS SYMPTÔMES PEUVENT
ÊTRE VUS À L'ŒIL NU !



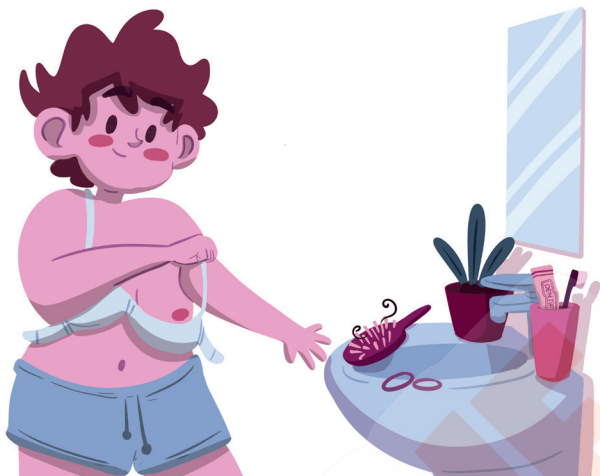
ON PEUT RESSENTIR PLEIN DE CHOSES DANS
SES TÊTES. MAIS, DÈS QU'ON RESSENT
QUELQUE CHOSE QUI N'ÉTAIT PAS LÀ AVANT, ON
VA CONSULTER.

HOP, HOP, LES PETITS GARS,
CHEZ LE MÉDECIN!



Les SEINptômes visuels

MAINTENANT QU'ON EST CALÉS SUR LE TOUCHER, PASSONS À L'OBSERVATION.

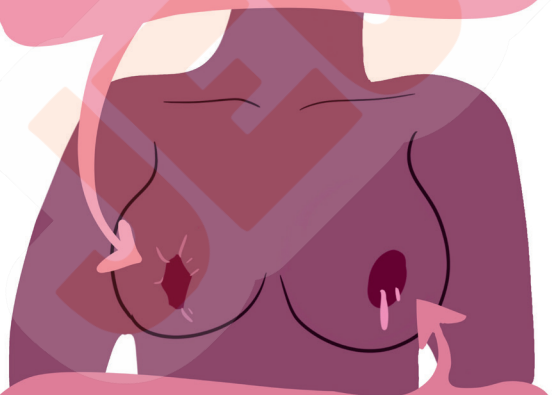


JETONS UN COUP D'ŒIL AUX SYMPTÔMES VISUELS LES PLUS COMMUNS.

ET POUR ÇA, HOP EN POSITION DE DANSEUSE !

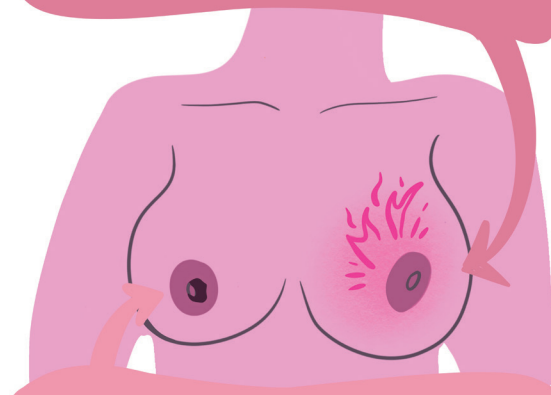


MAMELON QUI S'ENFONCE



LIQUIDE INHABITUEL

ROUGEUR ET CHALEUR



CROÛTE AU MAMELON

VEINE APPARENTE ET GROSSIE

CHANGEMENT SOUDAIN DE TAILLE OU DE FORME

BOSSE

PLI OU FOSSETTE

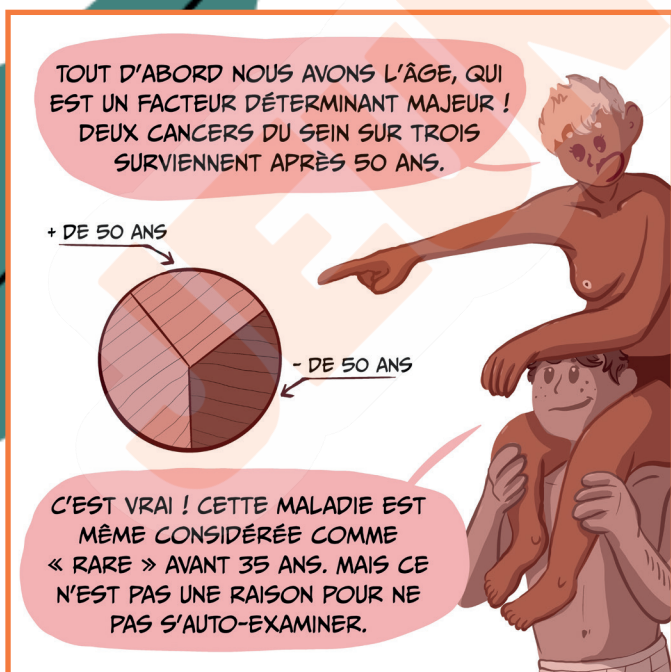
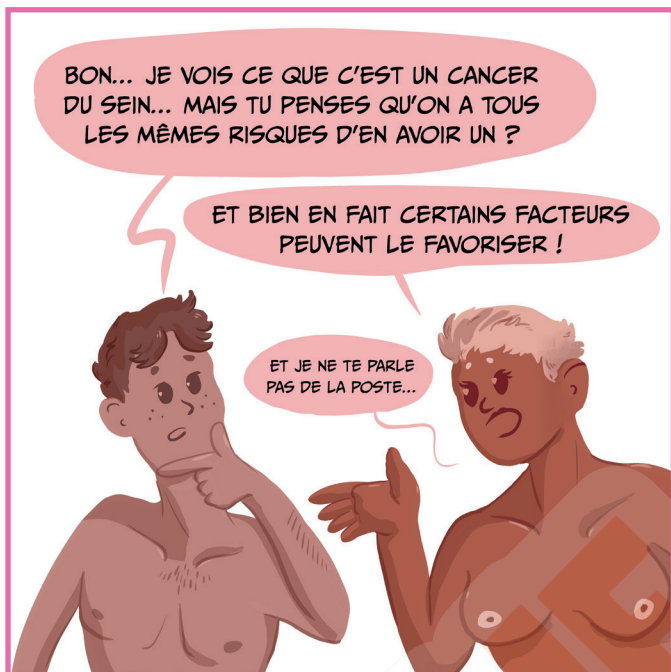
EFFET PEAU D'ORANGE

LÉSION

IL FAUT ÉGALEMENT SE RAPPELER QUE NOS SEINS NE SONT PAS TOUS PAREILS, CERTAINS SIGNES PEUVENT ÊTRE NATURELS CHEZ CERTAINES PERSONNES.

C'EST POUR ÇA QU'IL EST IMPORTANT DE CONNAÎTRE SES SEINS POUR MIEUX REPÉRER TOUT CHANGEMENT SOUDAIN.

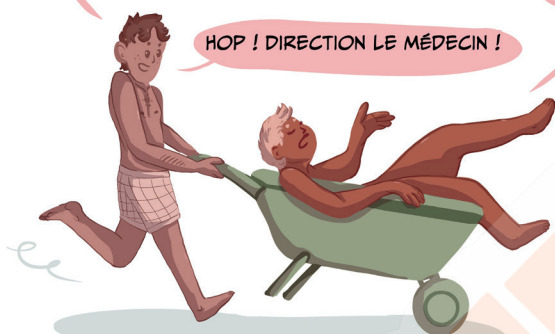
Facteurs de risque : partie 1



SI TU AS PLUSIEURS MEMBRES DE TA FAMILLE, D'UNE MÊME LIGNÉE, TOUCHÉS PAR UN CANCER DU SEIN COMME TA MAMAN, TON PAPA OU TA GRAND-MÈRE PAR EXEMPLE...

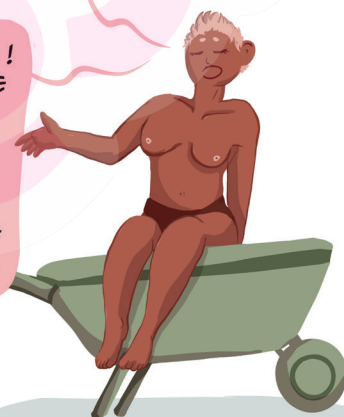
PENSE À EN PARLER À TON MÉDECIN. UN SUIVI PARFOIS SPÉCIFIQUE POURRAIT ÊTRE NÉCESSAIRE.

HOP ! DIRECTION LE MÉDECIN !



L'HISTOIRE HORMONALE PERSONNELLE PEUT JOUER AUSSI ! IL SEMBLERAIT QU'AVOIR ÉTÉ RÉGLÉE AVANT L'ÂGE DE 12 ANS AUGMENTE LÉGÈREMENT LES RISQUES. IDEM POUR UNE MÉNOPAUSE APRÈS 55 ANS.

ET ÇA SEMBLE NORMAL ! UNE PUBERTÉ PRÉCOCE OU UNE MÉNOPAUSE TARDIVE SIGNIFIE QUE L'EXPOSITION AUX ŒSTROGÈNES EST PLUS LONGUE DANS LE CORPS DE LA FEMME.



ET OUI, C'EST LOGIQUE !

IL Y A D'AUTRES FACTEURS AUSSI QUI FONT QU'ON A PLUS D'ŒSTROGÈNES ! COMME L'OBÉSITÉ, LE SURPOID, L'ALCOOL OU ENCORE LA NULLIPARITÉ.

SI TU NE LE SAIS PAS, LA NULLIPARITÉ C'EST LE FAIT DE NE JAMAIS AVOIR ACCOUCHE !



DIS DONC, ÇA EN FAIT PAS MAL !

C'EST VRAI, MAIS CE N'EST PAS FINI ENCORE, ON A FAIT QUE LES PRINCIPAUX. ACCROCHE-TOI, ON Y RETOURNE DANS LA PROCHAINE BD !



Facteurs de risque : partie 2





Les perturbateurs endocriniens





OUI, ÇA FAIT PARTIE DES FACTEURS DE RISQUES.



ET LA NOURRITURE, ÇA PEUT DONNER DES CANCERS AUSSI ?

YEP, FAUT ÉVITER DE MANGER TROP GRAS ET TROP SUCRÉ.

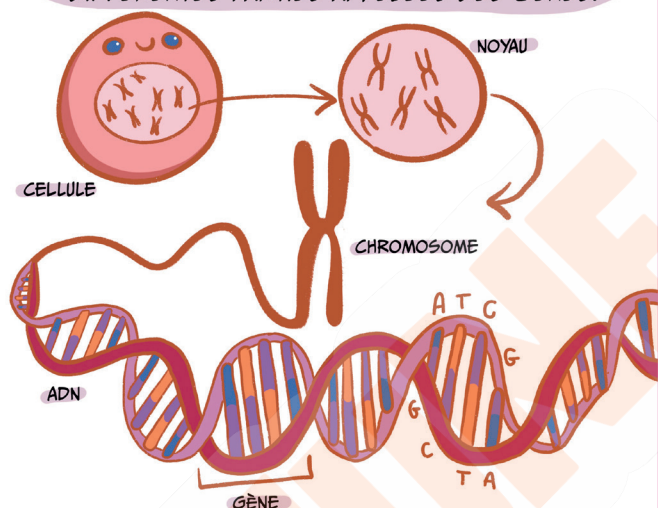


MAIS T'INQUIÈTE, PAR EXEMPLE MOI, J'ESSAIE DE FAIRE ATTENTION À CE QUE JE MANGE MAIS JE NE ME PRIVE PAS POUR AUTANT !



Le cancer du sein et la génétique

DANS NOTRE CORPS, NOUS AVONS DES CELLULES QUI PORTENT NOTRE ADN DANS LEUR NOYAU SOUS FORME DE 46 CHROMOSOMES. ON PEUT DÉCOUPER CES CHROMOSOMES, ET DONC NOTRE ADN EN DIFFÉRENTES PARTIES APPELÉES DES GÈNES.



TOUT AU LONG DE NOTRE VIE, NOS CELLULES SE DÉDOUBLENT POUR REMPLACER LES ANCIENNES.



NOTRE ADN COMPORTE LES INFORMATIONS QUI CONCERNENT LE FONCTIONNEMENT DE NOTRE CORPS. CHAQUE GÈNE EST, PAR EXEMPLE, LE MODE D'EMPLOI D'UN MUSCLE, D'UN ORGANE OU D'UNE AUTRE CELLULE.

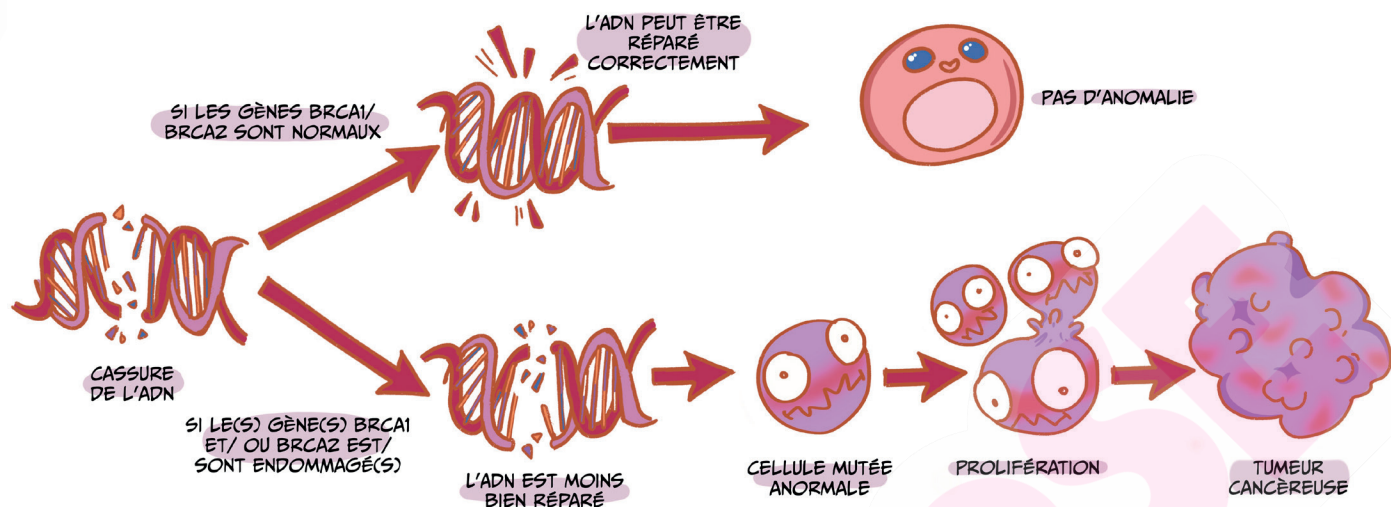
MAIS PARFOIS, AU COURS D'UN DÉDOUBLEMENT, UNE ANOMALIE PEUT APPARAÎTRE SUR UNE PARTIE DE NOTRE ADN APRÈS UNE CASSURE DE CELLE-CI.

T'ES CHELOU TOI...



NOTRE ADN PEUT SE VOIR TRANSFORMÉ ET LA CELLULE COPIÉE PORTE ALORS UN MODE D'EMPLOI AVEC UNE ERREUR.

CERTAINS CANCERS DU SEIN OU DE L'OVAIRE SONT D'ORIGINE GÉNÉTIQUE, LE PLUS SOUVENT LIÉS À DES ANOMALIES DANS LES GÈNES BRCA1 ET BRCA2



C'EST CETTE MULTIPLICATION DE CELLULES PORTEUSES DE MUTATIONS QUI PEUT FAVORISER LA SURVENUE D'UN CANCER.

LES PRINCIPAUX GÈNES DE PRÉDISPOSITION AU CANCER DU SEIN/OVAIRE SE SITUENT SUR LES CHROMOSOMES SUIVANTS :

CHROMOSOME 17

CHROMOSOME 13

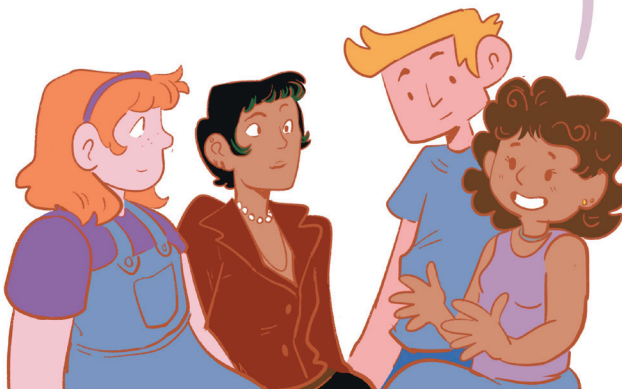


BRCA1



BRCA2

SI ON EST PORTEUR D'UNE ANOMALIE SUR UN GÈNE QUI PRÉDISPOSE AU CANCER, ON A UN RISQUE PLUS IMPORTANT D'EN DÉVELOPPER UN. MAIS ON PEUT AUSSI NE JAMAIS EN DÉVELOPPER DE SA VIE.

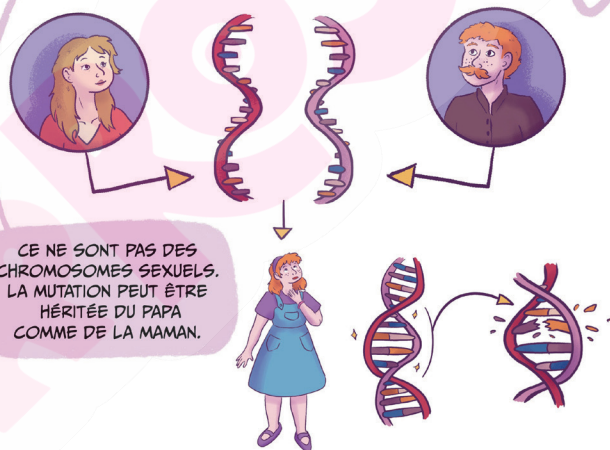


VOUS SAVEZ, IL Y A BEAUCOUP DE FACTEURS QUI SONT EN CAUSE DANS LES CANCERS, MAIS 5 À 10 % DES CANCERS SONT HÉRÉDITAIRES !

JUSTEMENT, JE NE VOUS EN AI JAMAIS PARLÉ, MAIS MA MÈRE A DÉVELOPPÉ UN CANCER DU SEIN À CAUSE D'UNE MUTATION... DU COUP, IL EXISTE UN RISQUE QUE JE POSSÈDE MOI AUSSI CE GÈNE MUTÉ...



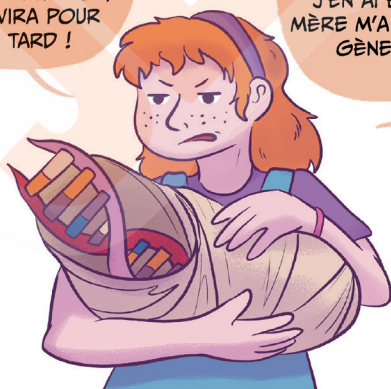
CHACQUE HUMAIN POSSÈDE 23 PAIRES DE CHROMOSOMES ET, POUR CHAQUE PAIRE, IL Y A UN CHROMOSOME D'ORIGINE MATERNELLE ET UN AUTRE D'ORIGINE PATERNELLE : TU AS DONC UN RISQUE SUR DEUX D'AVOIR HÉRITÉ DE LA COPIE DU GÈNE MUTÉ.



RASSURE-TOI, SI TOI AUSSI TU ES PORTEUSE DU GÈNE QUI PRÉDISPOSE AU CANCER ET QUE TU AS DES ENFANTS UN JOUR, IL SE PEUT QU'ILS HÉRITENT DE LA BONNE COPIE DU GÈNE POUR QUE LE CYCLE SOIT ROMPU !

JE VOUS RAPPELLE QUE J'AI À PEINE 18 ANS... MAIS BON, ÇA SERVIRA POUR PLUS TARD !

ET JUSTEMENT, COMMENT SAVOIR, SI J'EN AI ENVIE, SI MA MÈRE M'A TRANSMIS CE GÈNE OU PAS ?



QUAND UNE MUTATION A ÉTÉ IDENTIFIÉE DANS TA FAMILLE, COMME C'EST LE CAS CHEZ TOI, TU AS LA POSSIBILITÉ DE PASSER UN TEST GÉNÉTIQUE CHEZ UN MÉDECIN SPÉCIALISTE DE LA GÉNÉTIQUE DES CANCERS !

OUAIS, OUAIS, ÇA PORTE UN NOM : UN ONCOGÉNÉTICIEN ! IL EXISTE AUSSI DES CONSEILLERS EN GÉNÉTIQUE !



GNA, GNA, GNA, MADAME JE-SAIS-TOUT... J'AI PAS DE CANCER DANS MA FAMILLE MOI, MAIS JE VAIS ALLER FAIRE UN TEST QUAND MÊME !

ATTENTION LUDO, TOUT LE MONDE NE PEUT PAS PASSER DE TEST GÉNÉTIQUE !

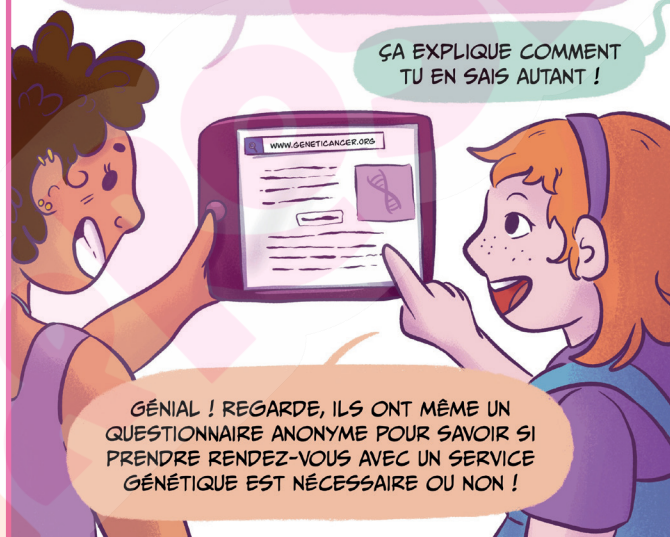
IL EST IMPORTANT DE SAVOIR QUE TOUT LE MONDE NE PEUT PAS ACCÉDER À UN TEST GÉNÉTIQUE, CAR CE N'EST PAS TOUJOURS ADAPTÉ : CELA PEUT DÉPENDRE DE L'HISTOIRE FAMILIALE.



PAR EXEMPLE, QUAND IL Y A UNE MUTATION COMME POUR LA MÈRE DE CLÉMENCE...

... OU DE L'HISTOIRE INDIVIDUELLE COMME LORSQU'ON EST TOUCHÉ PAR UN CANCER DU SEIN TRÈS JEUNE.

SI TU VEUX EN SAVOIR PLUS, TU PEUX TE RENDRE SUR LE SITE INTERNET DE GENETICANCER ! MON FRÈRE FAIT PARTI DE CETTE ASSOCIATION, IL M'A MONTRÉ LEUR PAGE.



ÇA EXPLIQUE COMMENT TU EN SAIS AUTANT !

GÉNIAL ! REGARDE, ILS ONT MÊME UN QUESTIONNAIRE ANONYME POUR SAVOIR SI PRENDRE RENDEZ-VOUS AVEC UN SERVICE GÉNÉTIQUE EST NÉCESSAIRE OU NON !

C'EST TOUT AUSSI IMPORTANT POUR LES HOMMES DE CONNAÎTRE LES RISQUES HÉRÉDITAIRES ! ILS ONT BEAU AVOIR MOINS DE RISQUES DE DÉVELOPPER UN CANCER DU SEIN, ILS PEUVENT QUAND MÊME TRANSMETTRE LE GÈNE MUTÉ !

AH OUI, FAUDRA QUE J'EN PARLE À MON FRÈRE !



NO STRESS ! C'EST PLUS RARE QUE LES HOMMES DÉVELOPPENT UN CANCER DU SEIN, MAIS C'EST BIEN DE SAVOIR QU'ON EST PORTEUR D'UNE MUTATION GÉNÉTIQUE.

TU SAVAIS AUSSI QUE POSSÉDER UN GÈNE BRCA 1 OU BRCA 2 MUTÉ AUGMENTE LE RISQUE DE DÉVELOPPER UN CANCER DU SEIN ET L'OVAIRE ?

ET ÇA AUGMENTE LE RISQUE DE DÉVELOPPER UN CANCER DE LA PROSTATE CHEZ L'HOMME AUSSI !



C'EST FOU TOUT CE QU'ON PEUT APPRENDRE
À PARTIR D'UN SIMPLE TEST GÉNÉTIQUE !

PAS VRAI ?
UNE PETITE PRISE DE SANG ET UN TEST
SALIVAIRE À PARTIR DE 18 ANS, ET HOP, TON
ONCOGÉNÉTICIEN EST SUR LE COUP, À LA
RECHERCHE DE POSSIBLES MUTATIONS !

IDENTIFIEZ-VOUS !

BRCA1, M'SIEUR !
PROMIS JURÉ,
J'AI PAS MUTÉ !



SI TU ES PRÉDISPOSÉ À UN RISQUE DE CANCER
DU SEIN OU DE L'OVAIRE, C'EST-À-DIRE QU'UNE
MUTATION A BEL ET BIEN ÉTÉ IDENTIFIÉE SUR
TON GÈNE BRCA1 OU BRCA2, LE MÉDECIN TE
PROPOSERA UN SUIVI MÉDICAL PERSONNALISÉ.

ALORS ?
COMMENT SE PORTE
VOTRE MUTATION ?

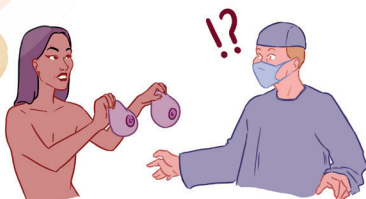
MA FOI, TOUJOURS RIEN...
COMME LORS DES VINGT
DERNIÈRES ANNÉES !
PRENEZ VOTRE RETRAITE !



ON RECOMMANDERA UNE
SURVEILLANCE MAMMAIRE
RENFORCÉE ET UNE
CHIRURGIE PRÉVENTIVE
DES OVAIRES.

IL Y A DES PERSONNES QUI
FONT PARFOIS LE CHOIX
D'AVOIR RECOURS À UNE
DOUBLE MASTECTOMIE POUR
ÉLIMINER LES RISQUES DE
DÉVELOPPER UN CANCER DU
SEIN. C'EST CE QU'A FAIT
ANGELINA JOLIE CAR ELLE
EST PORTEUSE D'UNE
MUTATION SUR SON GÈNE
BRCA1.

REPRENEZ-LES,
JE N'EN VEUX
PLUS !



ET SI ON FAIT LE TEST GÉNÉTIQUE ET
QU'AUCUNE MUTATION N'EST IDENTIFIÉE ?

C'EST UNE BONNE NOUVELLE.
TOUTEFOIS, ÇA N'ÉCARTE PAS L'HYPOTHÈSE
D'UNE PRÉDISPOSITION GÉNÉTIQUE
POSSIBLE, CAR NOUS NE CONNAISSONS PAS
ENCORE TOUS LES GÈNES QUI PEUVENT
PRÉDISPOSER AU CANCER DU SEIN.

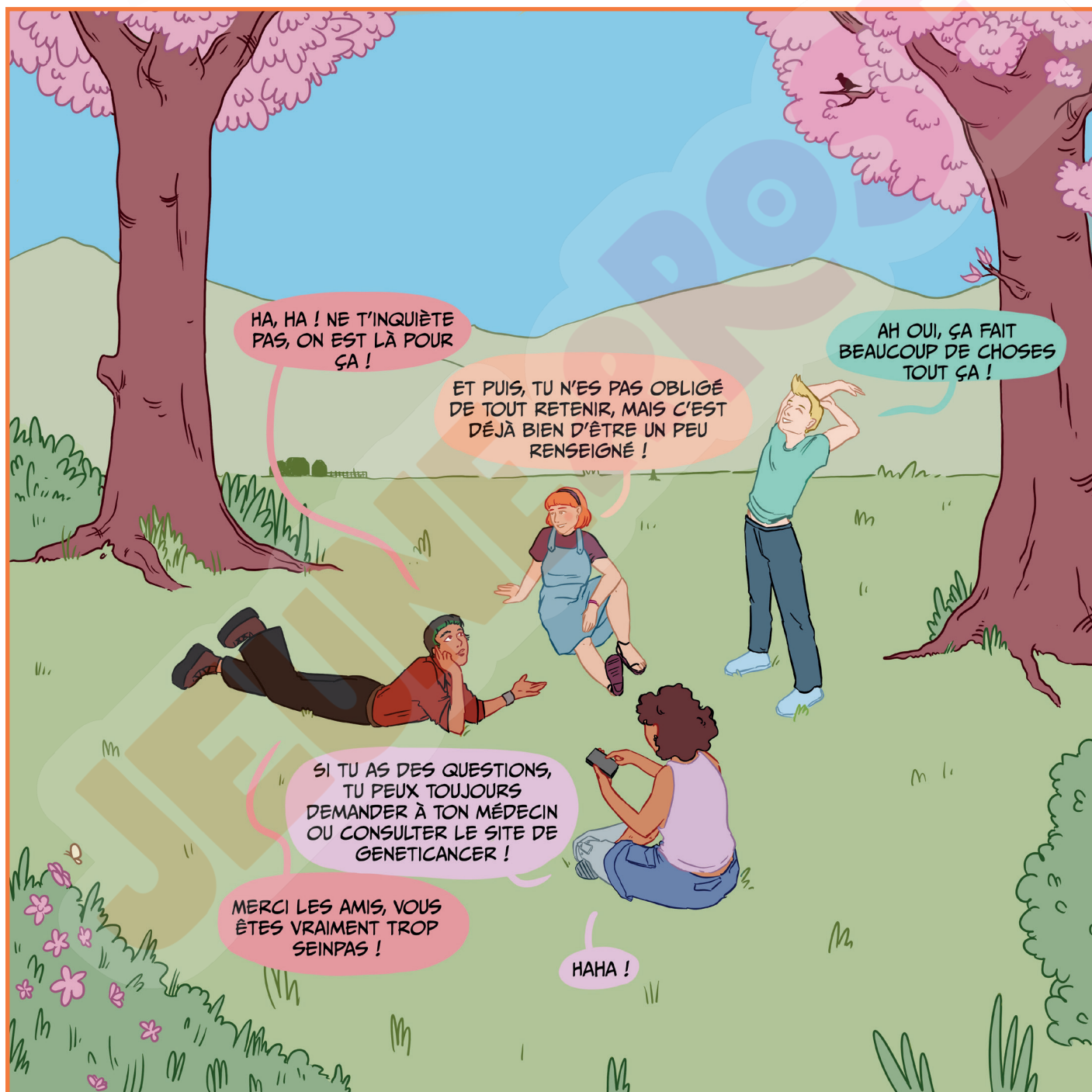
JE L'AI BIEN EU
LE NIGAUD !



R.A.S. !

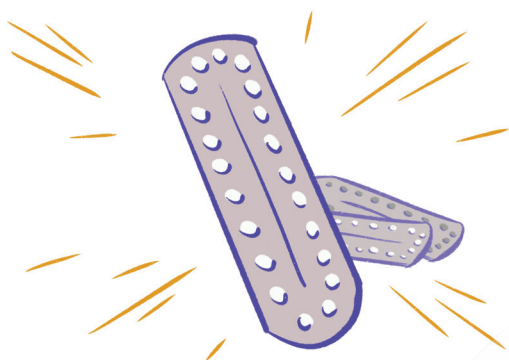


L'ÉQUIPE DE GÉNÉTIQUE PROPOSERA ALORS DES
RECOMMANDATIONS DE SURVEILLANCE ET DE PRISE
EN CHARGE, EN SE BASANT SUR L'ANALYSE DE
L'HISTORIQUE FAMILIAL.



La pilule

CONNAISSEZ-VOUS CES PETITES PLAQUETTES ?
CES MINUSCULES CACHETS QUE CERTAINES
PERSONNES PRENNENT TOUS LES JOURS ?



MESDAMES ET MESSIEURS,
SOUS LES FEUX DE LA RAMPE AUJOURD'HUI :
LA PILULE CONTRACEPTIVE !

DE NOS JOURS,
LA PILULE CONTRACEPTIVE
EST UN SUJET ENCORE
TRÈS CONTROVERSÉ.

ALORS LES INFOS QUE
NOUS AVONS
SONT-ELLES BONNES ?

CAR TANT DE POPULARITÉ
APPORTE FORCÉMENT DE
FAUSSES RUMEURS...

LA PILULE PEUT-ELLE
VRAIMENT AVOIR UN IMPACT
SUR LE CANCER DU SEIN ?

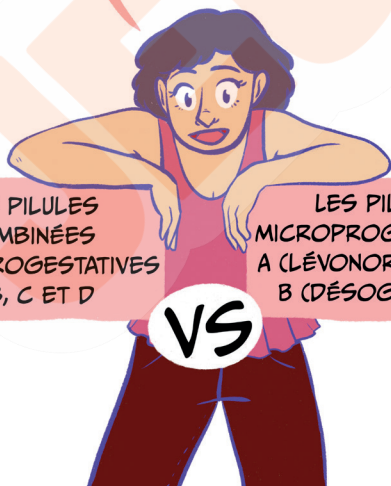


EH BIEN, IL FAUT DÉJÀ SAVOIR QU'IL EXISTE
PLUSIEURS TYPES DE PILULES CONTRACEPTIVES
AVEC DES EFFETS PLUS OU MOINS DIFFÉRENTS :

LES PILULES
COMBINÉES
ESTROPROGESTATIVES
A, B, C ET D

LES PILULES
MICROPROGESTATIVES
A (LÉVONORGESTREL)
B (DÉSOGESTREL)

VS



✓
ÉVITE UNE GROSSESSE
NON DÉSIRÉE

CYCLES RÉGULIERS
OU ARRÊTÉS

CYCLES COURTS
ET MOINS ABONDANTS

✗
NE PROTÈGE PAS
DES IST

OBLIGATION
D'Y PENSER

FLUCTUATION
DES HUMEURS

BAISSE OU MONTÉE
DE LIBIDO

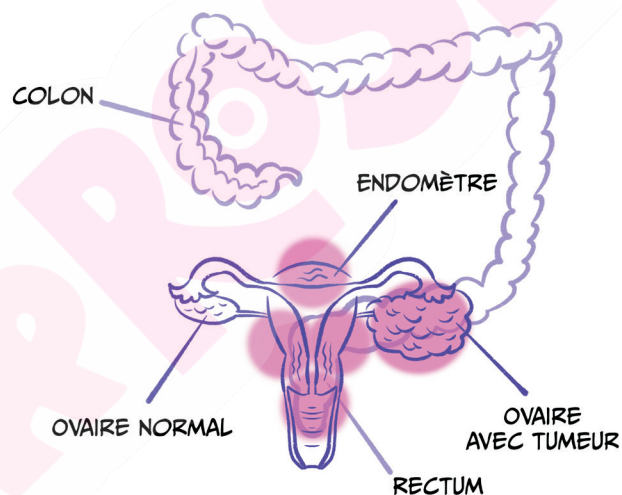


ÉTANT COMPOSÉES D'HORMONES,
LES CONTRACEPTIONS ORALES
ONT ÉVIDEMMENT UN IMPACT SUR NOTRE CORPS,
AVEC DES AVANTAGES ET DES INCONVÉNIENTS.

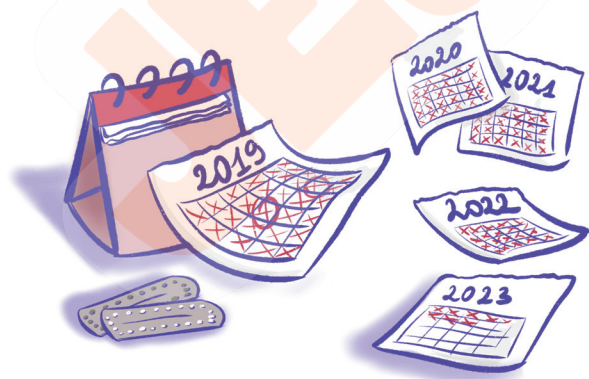
LA PILULE PEUT DONC AVOIR UN EFFET SUR LE DÉVELOPPEMENT DU CANCER DU SEIN. TOUTEFOIS, CET IMPACT RESTE EXTRÊMEMENT MINIME ET UNIQUEMENT PENDANT LA PRISE DE CELLE-CI. IL S'AGIT D'1 FEMME SUR 100 000.



CEPENDANT, ELLE PEUT AUSSI AIDER À RÉDUIRE LE RISQUE DE CANCER COLORECTAL, DE L'OVAIRE, ET AUSSI CELUI DE L'ENDOMÈTRE.



MAIS TOUTES CES INFLUENCES AGISSENT UNIQUEMENT DURANT LA PRISE DE LA PILULE. ET SURTOUT, L'IMPACT DÉPEND DU TYPE DE PILULE ET DE LA DURÉE DE SA PRISE (EN ANNÉES).



ALORS PARMI TOUS LES FACTEURS POSSIBLES POUVANT FAVORISER LE DÉVELOPPEMENT D'UN CANCER DU SEIN, LA PILULE EST PROBABLEMENT LA MOINS IMPACTANTE !



SI TU VEUX PLUS D'INFOS, PARLES EN À TON GYNÉCO !

Info ou Intox ?

HÉ, JE ME POSAIS UNE QUESTION. TU M'AS DIT L'AUTRE JOUR QUE TU NE PORTAIS PLUS DE SOUTIF. EST-CE QUE C'EST À CAUSE DU CANCER DU SEIN ?



LE CANCER DU SEIN ? NON PAS DU TOUT, JE TROUVE JUSTE ÇA PLUS CONFORTABLE.



AH ! J'AI ENTENDU PARLER DE ÇA Y'A PAS LONGTEMPS, DU COUP JE ME POSAIS LA QUESTION.

DES ÉTUDES ONT PROUVÉ QU'IL N'Y A PAS DE LIEN ENTRE LE CANCER DU SEIN ET LE PORT DU SOUTIEN-GORGE.



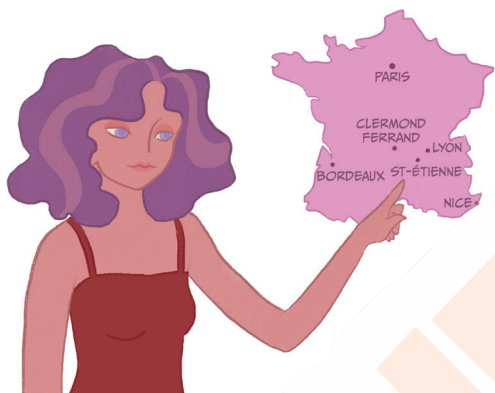
C'EST SURTOUT PLUS CONFORTABLE POUR DES FORTES POITRINES DE PORTER DES SOUTIENS-GORGE.





Le suivi médical

SI UN CANCER DU SEIN EST DIAGNOSTIQUÉ, VOUS POUVEZ TROUVER DES SERVICES D'ONCOLOGIE DANS LES CENTRES HOSPITALIERS, ÉGALEMENT DES CENTRES DE RÉFÉRENCE EN CANCÉROLOGIE ET QUELQUES INSTITUTIONS SPÉCIALISÉES DU SEIN.



DURANT LE TRAITEMENT, LES HÔPITAUX PROPOSENT UN ACCOMPAGNEMENT AVEC UNE COORDINATRICE ET UN PSYCHOLOGUE. MAIS AUSSI DES SOINS DE SUPPORT POUR SOULAGER LES EFFETS SECONDAIRES GRÂCE À DES DIÉTÉTIENS, KINÉSITHÉRAPEUTES, SOPHROLOGUES, ACUPUNCTEURS.

NE BOUGEZ PAS, C'EST PARFAIT



NOUS AVONS DU 100% COTON, DE LA SOIE...



DES COIFFEURS PEUVENT AUSSI COLLABORER AVEC LES HÔPITAUX. IL EXISTE ÉGALEMENT DES MARQUES DE TURBANS TOUT DOUX, ET DES PRODUITS PHARMACEUTIQUES SPÉCIALISÉS POUR VOUS AIDER À PRENDRE SOIN DE VOUS.

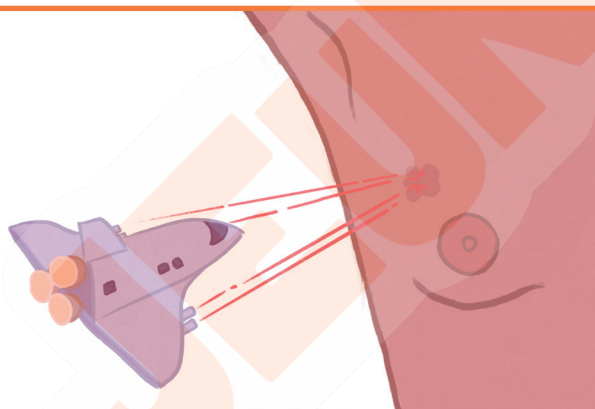
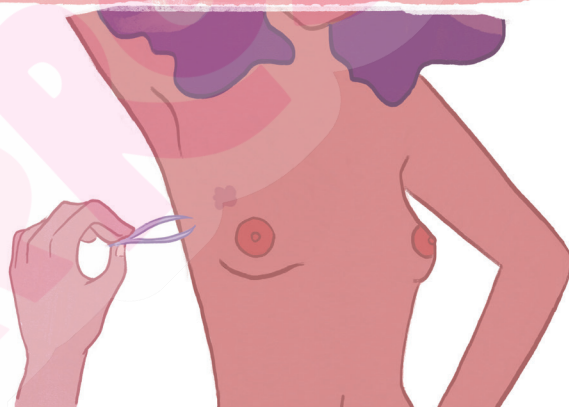
DANS LE CAS D'UNE MASTECTOMIE, IL PEUT Y AVOIR UNE RECONSTRUCTION MAMMAIRE. ET AVEC LE DÉVELOPPEMENT DU TATOUAGE, CERTAINS ARTISTES SE SPÉCIALISENT AUSSI DANS LA RECONSTITUTION VISUELLE OU L'ORNEMENTATION DE PEAUX CICATRISÉES.



DIFFÉRENTES ASSOCIATIONS OFFRENT AUSSI LEUR ÉCOUTE ET LEUR PRÉSENCE AUX PERSONNES TOUCHÉES DURANT LE TRAITEMENT, DURANT LA RÉMISSION OU MÊME PLUS TARD, NOTAMMENT LORS DES RENCONTRES TÉTONNANTES DE NOTRE ASSOCIATION JEUNE & ROSE.



IL EXISTE DIFFÉRENTS TYPES DE STRATÉGIES THÉRAPEUTIQUES QUE L'ON PEUT CUMULER TELLES QUE LA CHIRURGIE DANS LE BUT DE RETIRER LA TUMEUR, LA CHIMIOTHÉRAPIE POUR DÉTRUIRE ET/OU STOPPER LA MULTIPLICATION DES CELLULES CANCÉREUSES AVEC DES SUBSTANCES MÉDICAMENTEUSES,

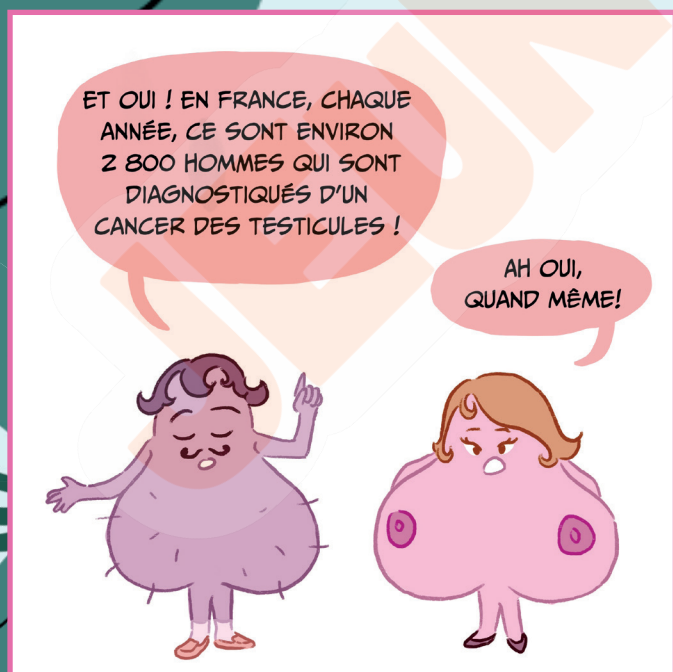


LA RADIOTHÉRAPIE AFIN DE DÉTRUIRE LES CELLULES EN ENVOYANT DES RAYONS SUR LA TUMEUR, OU ENCORE L'IMMUNOTHÉRAPIE (LA MÉTHODE LA PLUS RÉCENTE) EN STIMULANT LE SYSTÈME IMMUNITAIRE GRÂCE À UNE COMBINAISON DE MOLÉCULES POUR LE POUSSER À RECONNAÎTRE ET LUTTER CONTRE LES CELLULES CANCÉREUSES.

VOUS POUVEZ AUSSI RECEVOIR D'AUTRES TRAITEMENTS QUE CEUX ÉVOQUÉS CI-DESSUS COMME L'HORMONOTHÉRAPIE. UNE FOIS EN RÉMISSION, DES CONTRÔLES ANNUELS SONT MIS EN PLACE AVEC LES MÉDECINS QUI VOUS ACCOMPAGNENT. TOUT ÇA POUR DIRE QUE VOUS SEREZ BIEN PRIS EN CHARGE !



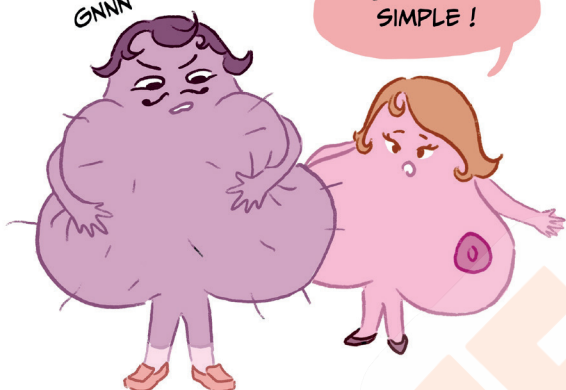
Le cancer des Testicules



DONC, LES P'TITS GARS,
FAUT AUSSI SE TATER
TOUS LES MOIS...

GNNN

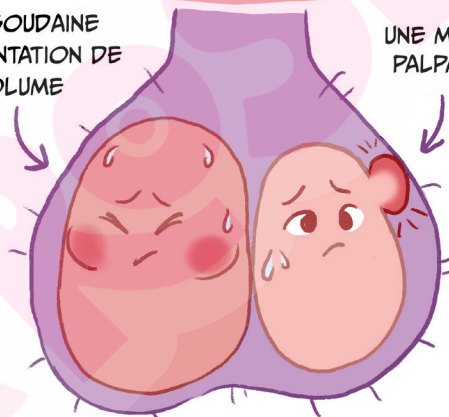
ÇA A L'AIR
SIMPLE !



ON REGARDE ET ON PALPE POUR
VÉRIFIER QU'IL N'Y A PAS DE
CHANGEMENT.

UNE SOUDAINE
AUGMENTATION DE
VOLUME

UNE MASSE
PALPABLE



UNE SENSATION DE LOURDEUR, D'INCONFORT OU DE
DOULEUR, C'EST PAREIL...

ENCORE UNE FOIS, COMME
POUR LES NÉNÉS, EN CAS
D'ANOMALIES, ON N'HÉSITE PAS
À ALLER VOIR SON MÉDECIN OU
UN UROLOGUE...

C'EST BIEN
VRAI !

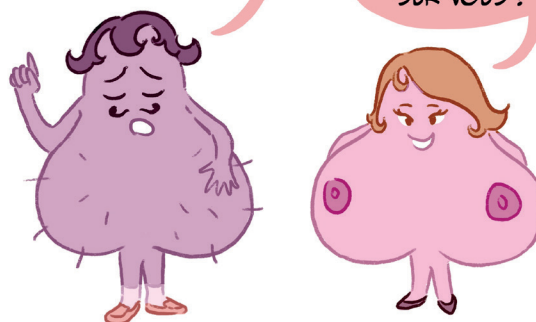


VOILÀ ! COMME ÇA, TOUT LE
MONDE EST AU COURANT !

ET ON PREND BIEN SOIN DE
SES TESTICULES !

TROP FORT
LÉO !

ON COMPTE
SUR VOUS !



La bande dessinée du **TELÉ TÉTON**



Un cancer du sein avant tes 40 ans, ça tétonne ?
Le Télététon est une campagne de sensibilisation colorée et décalée portée par Jeune&Rose, un collectif de jeunes femmes touchées par un cancer du sein.

Le concept ? Innover en utilisant les réseaux sociaux, l'humour, les arts, mais aussi la rencontre pour diffuser des messages de prévention.

On peut traiter de sujets sérieux sans pour autant se prendre au sérieux !
Cette mise à distance sensibilise habilement le jeune public.

C'est lors d'une séance de transmission des gestes de l'auto-examen mammaire, appelée atelier Pouet-Pouet, que Jeune & Rose a proposé à un groupe de jeunes filles du lycée de Saint-Ennemond (Saint-Chamond) de participer à la création de cette bande dessinée de prévention.

L'association Jeune & Rose a ensuite fait appel à six étudiants ultra-investis de l'école artistique lyonnaise Émile Cohl afin de les aider à relever le défi de ce projet tétonnant !
Grâce à ces jeunes artistes, notre «bande dessinée du Télététon» a vu le jour.

La BD qui en découle est un outil de sensibilisation ludique et accessible qui évoque le cancer du sein autrement et rend les jeunes acteurs de leur propre santé.

Le contenu de cette bande dessinée a été relu et validé par des professionnels de santé et le comité scientifique de l'association Jeune&Rose.



Pour plus d'infos, rendez-vous sur jeuneetrose.fr
ou rejoignez-nous sur les réseaux !

f  Jeuneetrose
[Jeuneetrose.aura](https://www.jeuneetrose.aura)